

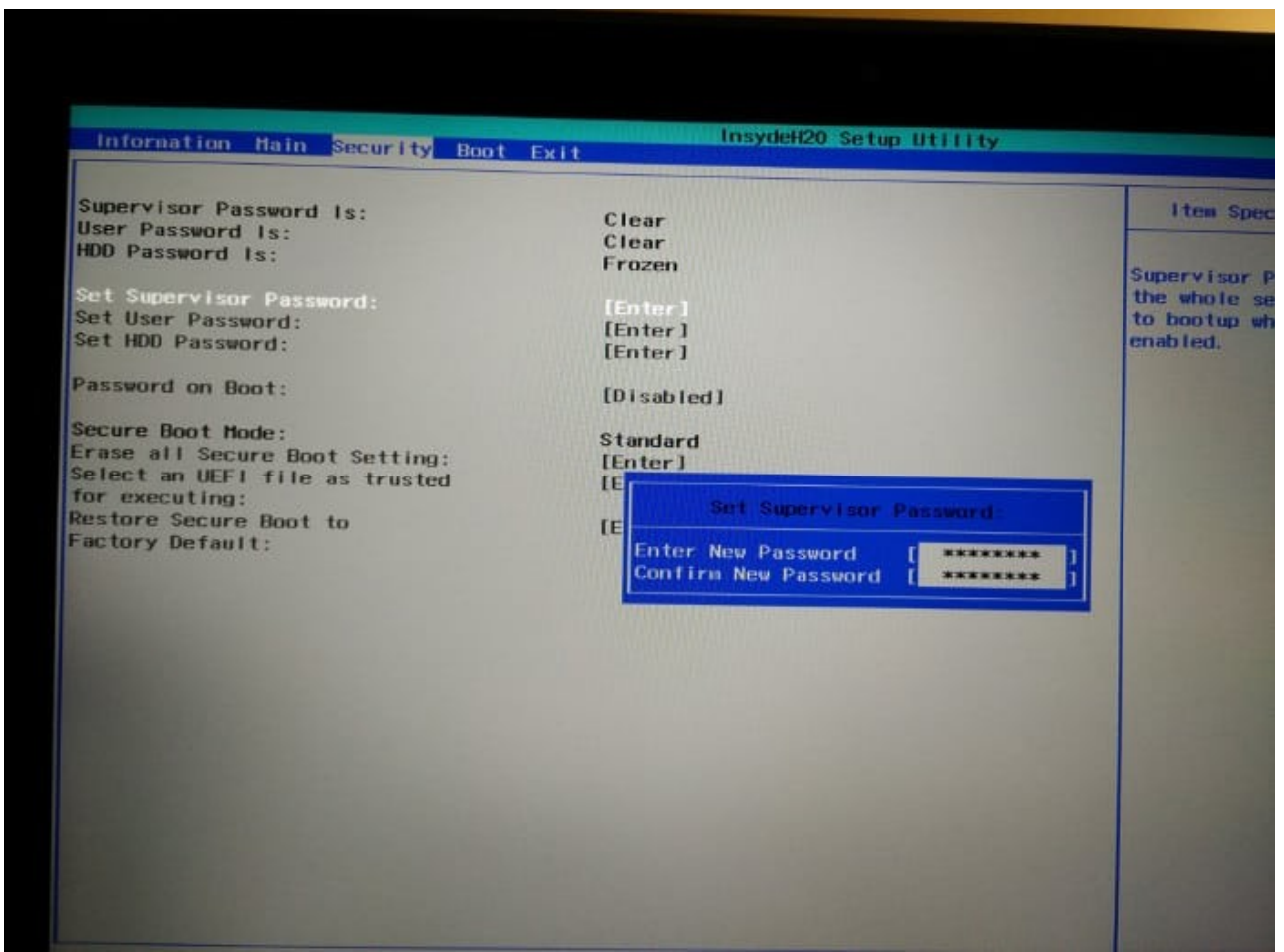
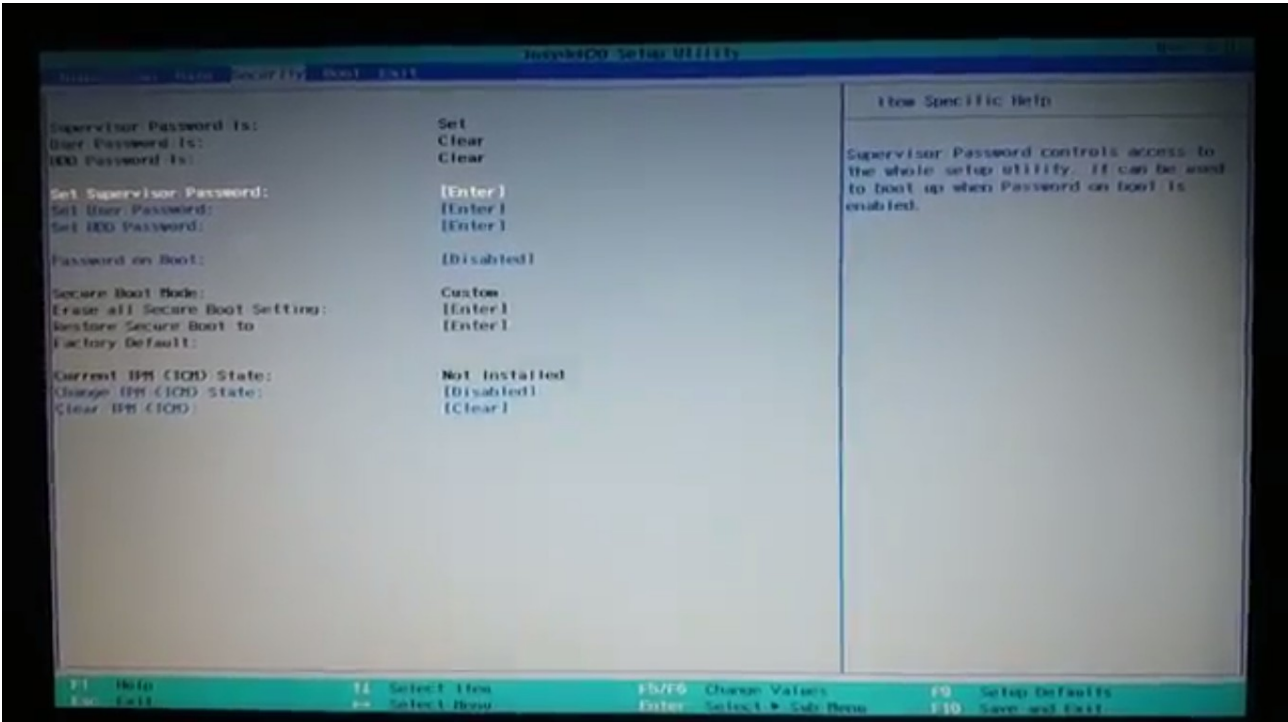
ഉബുണ്ടു 14.04 64 bit UEFI mode-ൽ ഇൻസ്റ്റാൽ ചെയ്താൽ ബൂട്ട് ലോഡറിൽ വരാതിരിക്കുക.(no boot device)

സിസ്റ്റത്തിന്റെ Bios settings-ൽ പോകുക.

Set a super user password

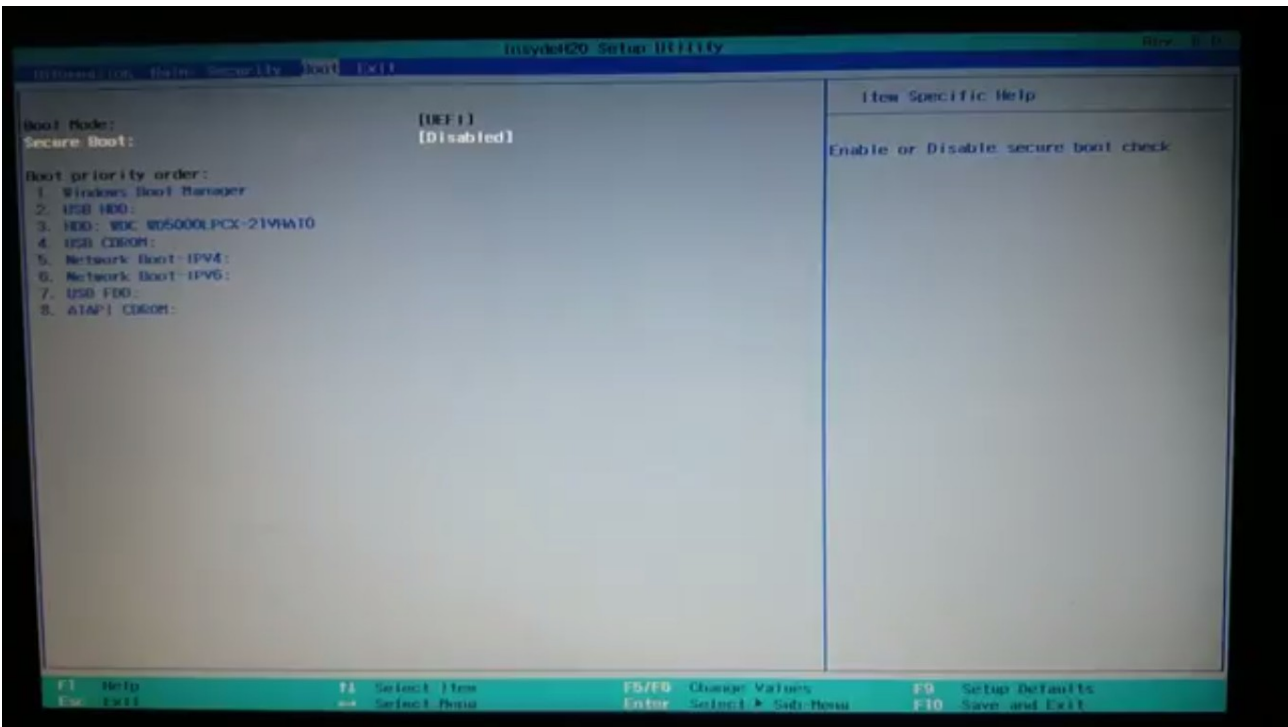
security-->superuser password എന്ന ക്രമത്തിൽ തുറക്കുക.

അനുയോജ്യമായ ഒരു പാസ്‌വേർഡ് കൊടുക്കുക.



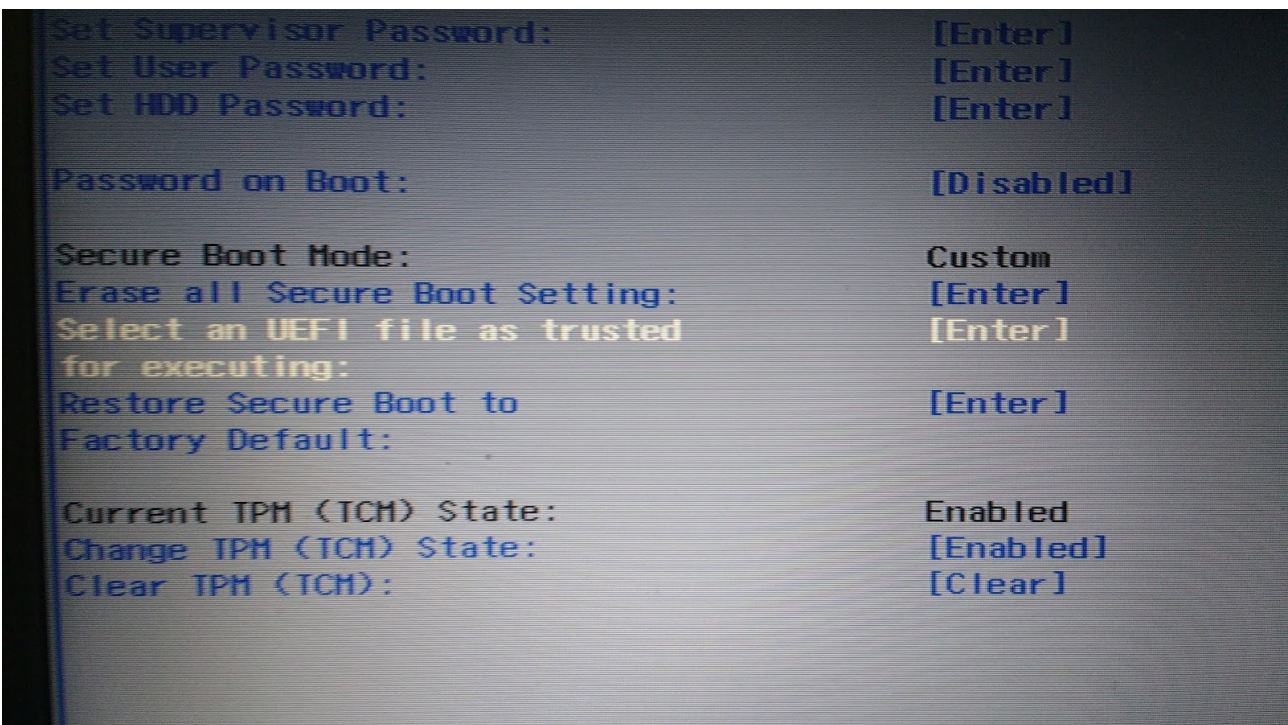
ബയോസ് പാസ്‌വേർഡ് ഓർമ്മിക്കുക. ഇതിലൂടെ ബയോസിൽ കയറാൻ സാധിക്കില്ല.

Secure boot enable ആക്കുക.



Security ടാബിൽ വന്ന്

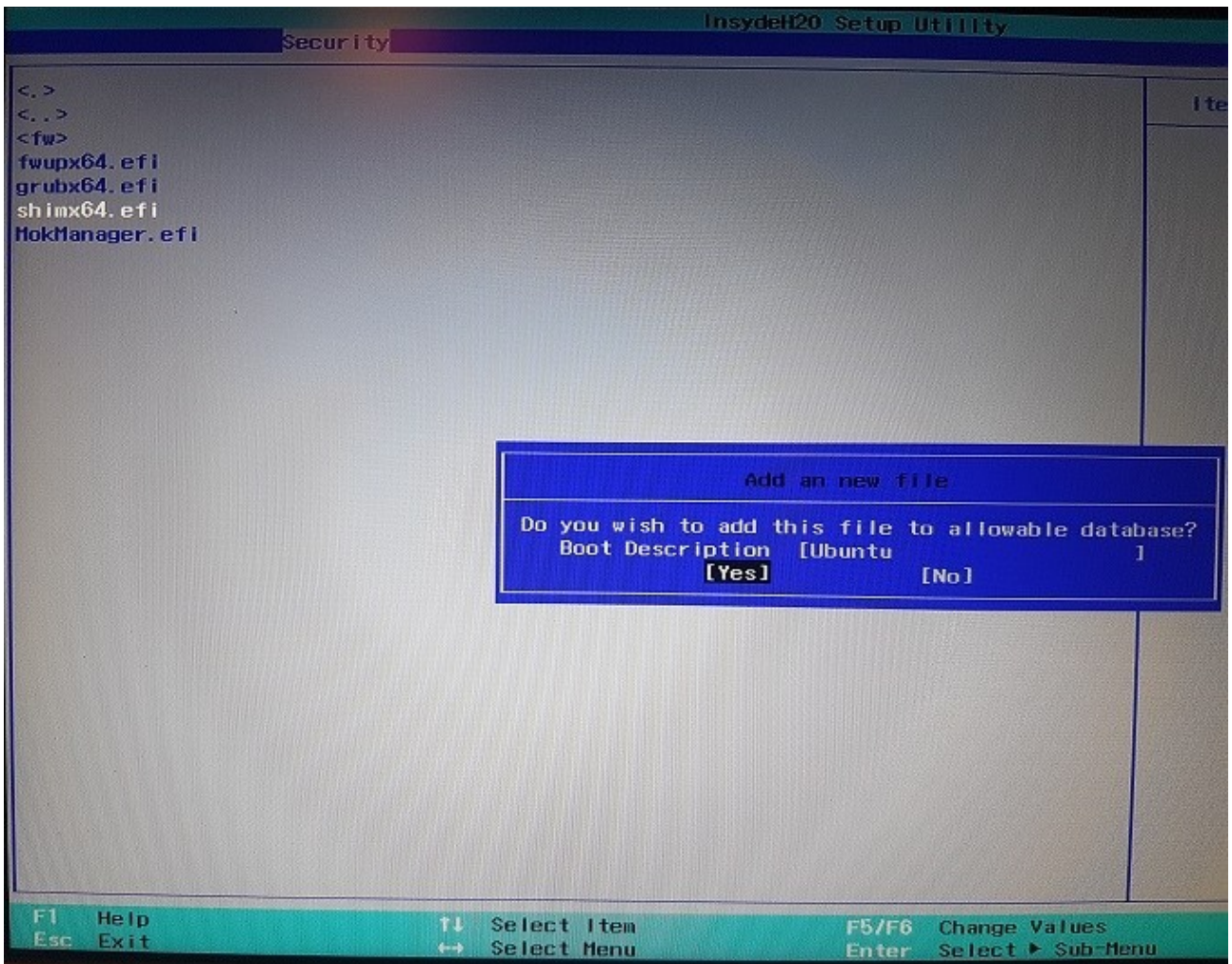
UEFI file as trusted from executing എന്ന ഭാഗം സെലക്ട് ചെയ്ത് Enter കീ അമർത്തുക.



തുടർന്ന് വരുന്ന സ്ക്രീനിൽനിന്ന് HDD, <EFI>, <ubuntu> എന്ന ക്രമത്തിൽ സെലക്ട് ചെയ്ത് Enter കീ അമർത്തുക.

തുടർന്ന് വരുന്ന സ്ക്രീനിൽനിന്ന് shimx64.efi സെലക്ട് ചെയ്ത് Enter കീ അമർത്തുക.

നിങ്ങളുടെ ഓപ്പറേറ്റിംഗ് സിസ്റ്റത്തിന് അനുയോജ്യമായ പേര് കൊടുക്കാൻ ആവശ്യപ്പെടുന്നു. പേര് കൊടുക്കുക. Ubuntu, Linux ഇവയിലേതെങ്കിലും പേര് കൊടുക്കാം



ബയോസ് ക്ലോസ് ചെയ്യുന്നതിന് മുൻപ് അതിന്റെ പാസ്‌വേർഡ് blank ആക്കേണ്ടതാണ്.

ബയോസിന് നൽകിയ പാസ്‌വേർഡ് ഒഴിവാക്കുന്നതിന് വേണ്ടി security-->superuser password എന്ന ക്രമത്തിൽ വരിക.

Current Password എന്ന ഭാഗത്ത് നേരത്തെ നൽകിയ പാസ്‌വേർഡും

New Password, Confirm Password എന്നിവിടങ്ങളിൽ Enter കിയും

അമർത്തുക. ഇനി BIOS സേവ് ചെയ്ത് റിബൂട്ട് ചെയ്യുക.